

**cab**  
*we identify more*

Produkte brauchen Kennzeichnung  
**Etikettendrucker  
für den Industrieinsatz**



**MACH 4S**  
Made in Germany

# Die wichtigsten Merkmale



## MACH 4S

Etikettendrucker für den Industrieinsatz

Die **MACH 4S** besitzen alle Funktionen hochwertiger Industriedrucker mit einem breiten Anwendungsbereich.

Die Druckmechanik und das Gehäuse sind aus hochwertigen Materialien gefertigt und in Form und Funktion perfekt aufeinander abgestimmt.

Beste Bedienung bietet das große, farbige Touchdisplay mit selbsterklärenden Symbolen.

Etiketten und Transferfolien werden einfach von vorne eingelegt.

Die zentrierte Etikettenführung erübrigt Justagen.

Auf dem Hightech-Elektronikboard sind serienmäßig alle erforderlichen Schnittstellen integriert und für jeden Anschluss vorbereitet.

- zuverlässiges und schnelles Drucken
- präziser Eindruck
- kompaktes, ansprechendes Design
- einfache Bedienung
- geringer Platzbedarf

Anwendungsbeispiele:

### Leiterplattenetiketten

Wenn nur wenig Platz zur Verfügung steht – kleinste Etikettengröße 4 x 4 mm

### Typenschilder

Schriften, Grafiken und Barcodes gestochen scharf mit 600 dpi

### Karton- und Palettenetiketten

bis Breite 116 mm



# Typen



**Materialführung  
zentriert**



## 1.1 Typ B mit Abreißkante

Alle Materialien können bedruckt werden, die auf Rollen oder Spulen gewickelt bzw. Leporello gefaltet sind.

| Etikettendrucker     |          | MACH 4.3S |       | MACH 4S |       |
|----------------------|----------|-----------|-------|---------|-------|
| Druckauflösung       | dpi      | 203       | 300   | 300     | 600   |
| Druckgeschwindigkeit | bis mm/s | 250       | 250   | 300     | 150   |
| Druckbreite          | bis mm   | 104       | 108,4 | 105,7   | 105,7 |

## 1.2 Typ P mit Spendefunktion

Alle Materialien können bedruckt werden, die auf Rollen oder Spulen gewickelt bzw. Leporello gefaltet sind. Zusätzlich können die Etiketten gespendet werden.

| Etikettendrucker     |          | MACH 4.3S |       | MACH 4S |       |
|----------------------|----------|-----------|-------|---------|-------|
| Druckauflösung       | dpi      | 203       | 300   | 300     | 600   |
| Druckgeschwindigkeit | bis mm/s | 250       | 250   | 300     | 150   |
| Druckbreite          | bis mm   | 104       | 108,4 | 105,7   | 105,7 |
| Etikettenhöhe        | ab mm    | 12        |       |         |       |

## 1.3 Typ C mit Schneidmesser

Alle Materialien können bedruckt werden, die auf Rollen oder Spulen gewickelt bzw. Leporello gefaltet sind. Ab 12 mm Höhe können die Etiketten oder Endlosmaterialien geschnitten werden.

| Etikettendrucker            |          | MACH 4.3S                    |       | MACH 4S |       |
|-----------------------------|----------|------------------------------|-------|---------|-------|
| Druckauflösung              | dpi      | 203                          | 300   | 300     | 600   |
| Druckgeschwindigkeit        | bis mm/s | 250                          | 250   | 300     | 150   |
| Druckbreite                 | bis mm   | 104                          | 108,4 | 105,7   | 105,7 |
| Schnittlänge                | mm       | > 5                          |       |         |       |
| Durchlasshöhe               | bis mm   | 2,5                          |       |         |       |
| Schnitte/min, ohne Material | bis      | 100                          |       |         |       |
| Druckstopp bei              |          | Messerendlage nicht erreicht |       |         |       |

# Zubehör



## 4.1 Externer Aufwickler ER4/210

Die Etikettenwicklung ist teilweise außen oder innen. Zur exakten Ausrichtung des externen Aufwicklers wird ein Verbindungsset mitgeliefert.

| Externer Aufwickler            |        | ER4/210          |  |
|--------------------------------|--------|------------------|--|
| Materialbreite                 | bis mm | 120              |  |
| Rollendurchmesser              | bis mm | 300              |  |
| Spannachse für Kerndurchmesser | mm     | 76               |  |
| Wicklung                       |        | außen oder innen |  |

## Details

### 1 Abdeckhaube mit großem Sichtfenster

Sie lässt sich weit öffnen. Ihr eingebauter Dämpfungsmechanismus sorgt für sanftes Schließen. Der Etikettenvorrat ist jederzeit einsehbar.

### 2 Rollenhalter

Die Etikettenrolle wird in den Rollenhalter eingelegt und dabei automatisch zentriert. Verschieden breite Materialien können in der Aufnahme gelagert werden.

### 3 Transferfolienhalter

Die Transferfolie wird auf den federnden Halter geschoben und mit dem Randsteller und der Positionsanzeige zentriert. Das Einlegen in die Druckmechanik ist einfach und komfortabel.

### 4 Druckmechanik

Sie wird per Knopfdruck geöffnet und bietet besten Zugriff.

### 5 Druckköpfe

Alle Druckköpfe sind beliebig austauschbar. Sie werden von der CPU automatisch erkannt und kalibriert. Wichtige Daten wie Laufleistung, maximale Betriebstemperatur und Heizenergie werden direkt im Druckkopf gespeichert. Die Werte können im Werk ausgelesen werden.

### 6 Durchlichtsensor

Er ist für Etiketten oder Stanzmarken und Materialende sowie für Druckmarken zentriert angeordnet. Bei mehrbahnigen Etiketten kann auf einen um 10 mm nach links versetzten Sensor umgestellt werden.

### 7 Etikettenführung

Mit dem seitlichen Stellrad wird die Breite eingestellt. Die Etiketten werden dabei zentriert.

### 8 Reflexsensor

Etiketten und Materialende sowie Druckmarken werden mit dem verschiebbaren Sensor erkannt.

### 9 Druckwalze DR4

Zum Reinigen oder zum Wechseln ist die Druckwalze mit wenigen Handgriffen herauszunehmen.  
Gummierung: synthetischer Kautschuk

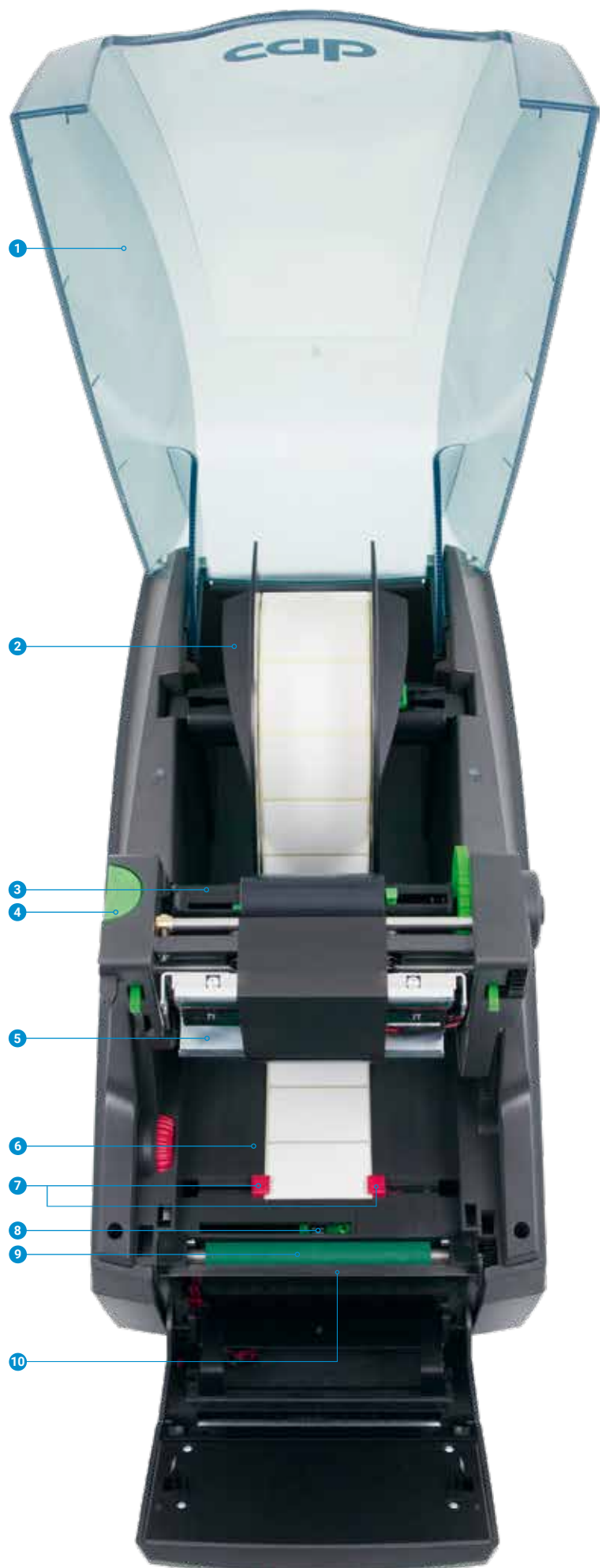
 DR4-M25

 DR4-M50

Für einen präzisen Eindruck sind bei schmalen Materialien und Transferfolien auch schmale Druckwalzen erforderlich. Damit werden der Druckwalzenantrieb, die Druckkopfverschmutzung und Fehler beim Materialtransport vermieden.

### 10 Spendefunktion (bei Typ P)






Das Trägerband wird hinter dem Bedienfeld nach unten geführt. Über die Spendeante wird das Etikett vom Trägerband abgeschält.



# Bedienfeld

## Intuitive und einfache Bedienung mit selbsterklärenden Symbolen zur Konfiguration der Geräteeinstellungen

- 1 **LED-Anzeige:** Netz EIN
- 2 **Statusleiste:** Datenempfang, Datenstrom aufzeichnen, Folienwarnung, SD-Speicherkarte/USB-Speicherstick gesteckt, Bluetooth, WLAN, Ethernet, USB Slave, Uhrzeit
- 3 **Druckerstatus:** Bereit, Pause, Anzahl gedruckte Etiketten pro Druckauftrag, Etikett in Spendeposition, Warten auf externen Start
- 4 **Tasten für**  
 Schneidemesser: direktes Schneiden  
 Abreiß- oder Spendemodus: nächstes Etikett drucken
- 5 **Bedienung**

-  Sprung ins Menü
-  Wiederholdruck letztes Etikett
-  Unterbrechung und Fortsetzung des Druckauftrags
-  Abbruch und Löschen aller Druckaufträge
-  Etikettenvorschub



**Einstellmöglichkeiten**

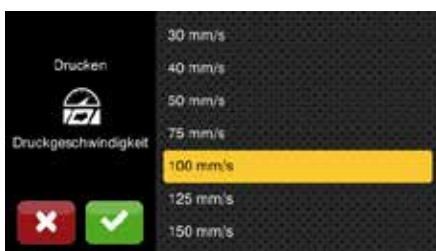


**Druckparameter**



**Druckoffset Y**

Schieberegler zur Schnelleinstellung, ± Tasten zur Feineinstellung

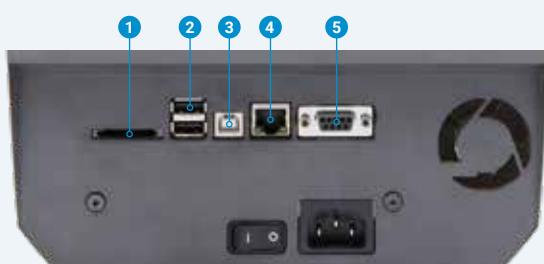


**Druckgeschwindigkeiten**  
über Scrollfunktion



**Videoanleitungen**  
unterstützen bei der Anwendung des Geräts

## Schnittstellen auf der Geräterückseite



- 1 für **SD-Speicherkarte**
- 2 **2 x USB Host** für Service Key, USB-Speicherstick, Tastatur, Barcodescanner, USB-Bluetooth-Adapter, USB-WLAN-Stick  
WLAN Hotspot oder Infrastructure Mode: Im Hotspot Mode kann mit einem mobilen Gerät eine WLAN-Verbindung direkt zum Drucker hergestellt werden.
- 3 **USB 2.0 Hi-Speed Device** für PC-Anschluss
- 4 **Ethernet 10/100 BASE-T**
- 5 **RS232C** 1.200 bis 230.400 Baud/8 Bit

# Technische Daten

● Typisch ○ Möglich ■ Standard

| Etikettendrucker   |                            | MACH 4.3S  |       | MACH 4S   |       |
|--|----------------------------|--|-------|---|-------|
| Druckkopf  | Einsatzbereich             | raue Umgebung und Thermodirektdruck  |       | Typenschilder mit kleinen Schriften oder Grafiken |       |
|  | Eigenschaft                | langlebig  |       | randscharfes Druckbild                            |       |
| Materialführung und Druckkopfposition                      |                            | zentriert  |       |   |       |
| Druckprinzip   | Thermotransfer             | ●  | ●     | ●   | ●     |
|  | Thermodirekt               | ●  | ●     | ○   | -     |
| Druckauflösung   | dpi                        | 203  | 300   | 300   | 600   |
| Druckgeschwindigkeit                                       | bis mm/s                   | 250  | 250   | 300   | 150   |
| Druckbreite  | bis mm                     | 104  | 108,4 | 105,7   | 105,7 |
| <b>Material<sup>1)</sup></b>                               |                            |  |       |   |       |
| Papier, Karton, PET, PE, PP, PI, PVC, PU, Acrylat, Tyvec   | auf                        | Rolle, Spule, Leporello  |       |   |       |
| Flachgepresste Endlos-Schrumpfschläuche                    | auf                        | Rolle, Spule   |       |   |       |
| Textilbänder   | auf                        | Rolle, Spule   |       |   |       |
| Etiketten  | Breite                     | 5 - 116  |       |   |       |
|  | Höhe ohne Etikettenrückzug | 5  |       |   |       |
|  | Spenden, Einzelschnitt     | 12   |       |   |       |
|  | Dicke                      | 0,03 - 0,6   |       |   |       |
| Trägermaterial   | Breite                     | 9 - 120  |       |   |       |
|  | Dicke                      | 0,03 - 0,13  |       |   |       |
| Endlosmaterial   | Breite                     | 5 - 120  |       |   |       |
|  | Dicke                      | 0,05 - 0,5   |       |   |       |
|  | Gewicht (Karton)           | 180  |       |   |       |
| Schrumpfschlauch   | Breite endlos              | 5 - 85   |       |   |       |
|  | Dicke                      | 1,1  |       |   |       |
| Rolle, Spule   | Außendurchmesser           | 205  |       |   |       |
|  | Kerndurchmesser            | 38,1 - 76  |       |   |       |
|  | Wicklung                   | außen oder innen   |       |   |       |
| <b>Transferfolie<sup>2)</sup></b>                          |                            |  |       |   |       |
| Farbseite  |                            | außen oder innen   |       |   |       |
| Rollendurchmesser  | bis mm                     | 72   |       |   |       |
| Kerndurchmesser  | mm                         | 25,4   |       |   |       |
| Lauflänge  | bis m                      | 360  |       |   |       |
| Breite   | mm                         | 25 - 114   |       |   |       |
| <b>Druckmaße und -gewicht</b>                              |                            |  |       |   |       |
| Breite x Höhe x Tiefe                                      | mm                         | 240 x 317 x 435  |       |   |       |
| Gewicht  | kg                         | 6  |       |   |       |
| <b>Etikettensensor mit Positionsanzeige</b>                |                            |  |       |   |       |
| Durchlichtsensor   | für                        | Etiketten oder Stanzmarken und Materialende, Druckmarken bei durchscheinenden Materialien          |       |   |       |
|  | Position                   | mittig oder um 10 mm nach links versetzt   |       |   |       |
| Reflexsensor von unten                                     | für                        | Etiketten und Materialende, Druckmarken bei nicht durchscheinenden Materialien                     |       |   |       |
|  | Position                   | von der Mitte 56 mm nach links oder 10 mm nach rechts einstellbar                                  |       |   |       |
| Materialdurchlasshöhe                                      | bis mm                     | 2  |       |   |       |
| <b>Elektronik</b>  |                            |  |       |   |       |
| Prozessor 32 Bit Taktrate                                  | MHz                        | 800  |       |   |       |
| Arbeitsspeicher (RAM)                                      | MB                         | 256  |       |   |       |
| Datenspeicher (IFFS)                                       | MB                         | 50   |       |   |       |
| Steckplatz für SD-Speicherkarte (SDHC, SDXC)               | bis GB                     | 512  |       |   |       |
| Batterie für Uhrzeit und Datum, Echtzeituhr                |                            | ■  |       |   |       |
| Datenspeicher bei Netzabschaltung (z. B. Seriennummern)    |                            | ■  |       |   |       |
| <b>Schnittstellen</b>                                      |                            |  |       |   |       |
| RS232C 1.200 bis 230.400 Baud/8 Bit                        |                            | ■  |       |   |       |
| USB 2.0 Hi-Speed Device für PC-Anschluss                   |                            | ■  |       |   |       |
| Ethernet 10/100 BASE-T                                     |                            | LPD, IPv4, IPv6, RawIP-Printing, DHCP, HTTP, FTP, SMTP, SNMP, TIME, NTP, Zeroconf, SOAP-Webservice |       |   |       |
| 2 x USB Host auf der Rückseite für                         |                            | Service Key, USB-Speicherstick, Tastatur, Barcodescanner, USB-Bluetooth-Adapter, USB-WLAN-Stick    |       |   |       |
| Peripherieanschluss für Schneidemesser oder Spendefunktion |                            | ■  |       |   |       |

<sup>1)</sup> Die Materialangaben sind Richtwerte. Kleine Etiketten, sehr dünne, schmale, dicke und steife Materialien sowie Etiketten mit starkem Kleber müssen getestet werden.

<sup>2)</sup> Die Transferfolie muss mindestens der Breite des Trägermaterials entsprechen.

# Technische Daten

■ Standard □ Option

| Betriebsdaten  |   |
|--|---|
| Spannung   | 100-240 VAC, 50/60 Hz, PFC  |
| Leistungsaufnahme  | Standby <10 W / typisch 150 W / maximal 300 W   |
| Temperatur / Betrieb   | +5 - 40°C / 10 - 85 % nicht kondensierend   |
| Luftfeuchtigkeit Lager   | 0 - 60°C / 20 - 85 % nicht kondensierend  |
| Transport  | -25 - 60°C / 20 - 85 % nicht kondensierend  |
| Zulassungen  | CE, FCC class A, CB, CCC, c UL  |
| Bedienfeld   |   |
|  | Touchscreen LCD-Farbdisplay   |
| Bilddiagonale  | 4,3"  |
| Auflösung (Pixel)<br>B x H   | 480 x 272   |
| Einstellungen  |   |
| Drucken<br>Etiketten<br>Transferfolie<br>Abreißen<br>Spenden<br>Schneiden<br>Schnittstellen<br>Fehler              | Region:<br>Sprache<br>Land<br>Tastatur<br>Zeitzone<br>Zeit<br>Anzeige:<br>Helligkeit<br>Energiesparmodus<br>Orientierung<br>Interpreter   |
| Statusleiste   |   |
| Datenempfang<br>Datenstrom aufzeichnen<br>Folienwarnung<br>SD-Speicherkarte gesteckt<br>USB-Speicherstick gesteckt | Bluetooth<br>WLAN<br>Ethernet<br>USB Slave<br>Uhrzeit   |
| Überwachungen  |   |
| Transferfolie Wickelrichtung<br>Transferfolie Vorwarnung<br>Transferfolie Ende<br>Materialende<br>Peripheriefehler | Druckkopfspeisung<br>Druckkopftemperatur<br>Druckkopf offen   |
| Testeinrichtungen  |   |
| Systemdiagnose bei   | Einschalten, inklusive Druckkopfserkennung  |
| Infoanzeige,<br>Statusausdruck,<br>Analyse   | Schriftenliste, Geräterliste, WLAN-Status,<br>Etikettenprofil, Testgitter, Monitormodus,<br>Druckdaten auf Speicherkarte aufzeichnen  |
| Statusmeldungen  | Ausdruck zu Geräteeinstellungen wie z. B.<br>- Drucklängen- und Betriebsstundenzähler,<br>- Abfrage Gerätestatus per Softwarebefehl,<br>- Anzeigen im Display wie z. B. Netzwerkfehler,<br>kein Link, Barcodefehler, Peripheriefehler etc.  |
| Schriften  |   |
| Schriftarten   | 5 Bitmap-Fonts inklusive OCR-A, OCR-B<br>und 3 Vektor-Fonts Swiss 721, Swiss 721 Bold, Mono-<br>space 821 intern vorhanden, speicherbare TrueType-<br>Fonts   |
| Zeichensätze   | Windows 1250 bis 1257, DOS 437, 737, 775, 850, 852,<br>857, 862, 864, 866, 869, EBC DIC 500, ISO 8859-1 bis<br>-10 und -13 bis -16, WinOEM 720, UTF-8, Macintosh<br>Roman, DEC MCS, KOI8-R<br><br>Es werden alle west- und osteuropäischen,<br>lateinischen, kyrillischen, griechischen, hebräischen<br>und arabischen Zeichen, Chinesisch sowie Thai<br>unterstützt. |
| Bitmap-Fonts   | Größe in Breite und Höhe 1-3 mm<br>Vergrößerungsfaktor 2 bis 10<br>Ausrichtung 0°, 90°, 180°, 270°  |
| Vektor-/<br>TrueType-Fonts   | Größe in Breite und Höhe 0,9-128 mm<br>Vergrößerungsfaktor stufenlos<br>Ausrichtung 360° in Schritten von 1°  |
| Schriftschnitte  | Fett, kursiv, unterstrichen, outline, invers<br>- abhängig von den Schriftarten   |
| Zeichenabstand   | Variabel oder Monospace für feste Zeichenabstände   |

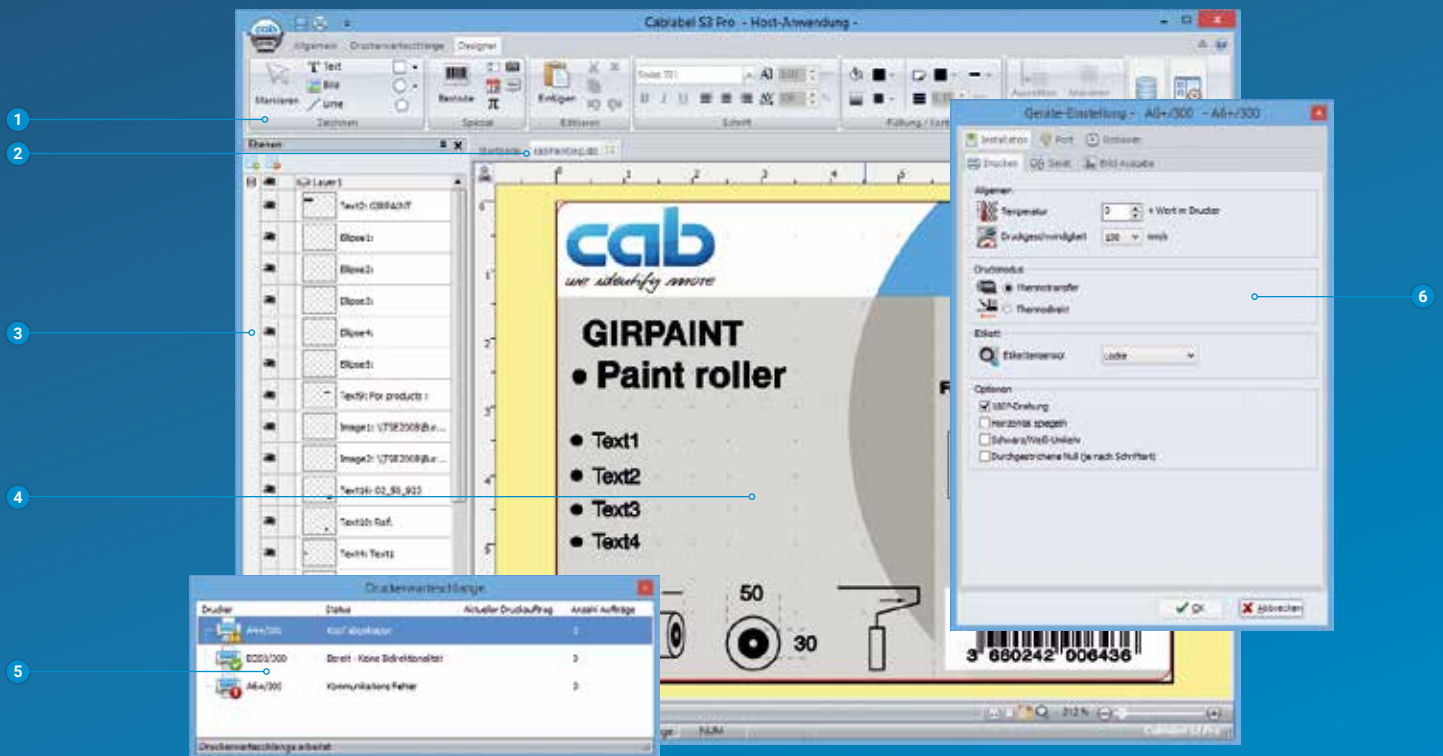
| Grafiken  |  |   |             |
|---|--|---|-------------|
| Grafikelemente  | Linien, Pfeile, Rechtecke, Kreise, Ellipsen<br>- gefüllt und gefüllt mit Verlauf   |   |             |
| Grafikformate   | PCX, IMG, BMP, TIF, MAC, GIF, PNG  |   |             |
| Barcodes  |  |   |             |
| Linear  | Code 39, Code 93<br>Code 39 Full ASCII<br>Code 128 A, B, C<br>EAN 8, 13<br>EAN/UCC 128/GS1-128<br>EAN/UPC Appendix 2<br>EAN/UPC Appendix 5<br>FIM<br>HIBC<br><br>Interleaved 2/5<br>Ident- und Leitcode der<br>Deutschen Post AG<br>Codabar<br>JAN 8, 13<br>MSI<br>Plessey<br>Postnet<br>RSS 14<br>UPC A, E, E0  |   |             |
| 2D und Stacked  | DataMatrix<br>QR-Code<br>PDF 417<br>UPS MaxiCode<br>GS1 DataBar<br>Aztec<br>Codablock F<br>Micro PDF 17<br>RSS 14 truncated, limited, stacked, stacked<br>omni-directional<br>EAN/GS1 DataMatrix<br><br>Alle Codes sind in Höhe, Modulbreite und Ratio<br>variabel; Ausrichtung 0°, 90°, 180°, 270°<br><br>wahlweise Prüfziffer, Klarschriftausdruck<br>und Start/Stop-Code abhängig vom Codetyp |   |             |
| Software  |  |   |             |
| Etikettensoftware                                     | cablabel S3 Lite<br>cablabel S3 Viewer<br>cablabel S3 Pro<br>cablabel S3 Print   | ■<br>■<br>□<br>□  |             |
| Lauffähig auch mit                                    | CODESOFT<br>NiceLabel<br>EASYLABEL<br>BarTender  |   |             |
| Stand-alone-Betrieb                                   |  | ■   |             |
| WHQL-zertifizierte<br>Windows-Drucker-<br>treiber für | Windows Vista<br>Windows 7<br>Windows 8<br>Windows 8.1<br>Windows 10   | Server 2008<br>Server 2008 R2<br>Server 2012<br>Server 2012 R2<br>Server 2016 | ■           |
| Apple Mac OS X<br>-Druckertreiber                     | ab Version 10.6  |   | ■           |
| Linux-<br>Druckertreiber                              | ab CUPS 1.2  |   | ■           |
| Programmierung  | Druckersprache JScript<br>abc Basic Compiler   |   | ■<br>■      |
| Integration   | SAP<br>Database Connector  |   | ■<br>■      |
| Emulation   | ZPL (Datenstrom ist vorab zu testen.)  |   | □           |
| Verwaltung  | Druckerüberwachung<br>Konfiguration im Intranet und Internet<br>Network Manager (in Vorbereitung)  |   | ■<br>■<br>■ |

# Etikettensoftware cablabel S3

## Gestalten, Drucken, Verwalten mit cablabel S3

cablabel S3 erschließt die volle Leistungsfähigkeit der cab Geräte.

Zunächst ist das Etikett zu gestalten. Erst beim Druck ist zu entscheiden, ob es auf einem Etikettendrucker, Druck- und Etikettiersystem oder Beschriftungslaser ausgegeben werden soll. Durch den modularen Aufbau kann cablabel S3 schrittweise an Bedürfnisse angepasst werden. Um Funktionen wie die native Programmierung mit JScript zu unterstützen, sind Elemente wie der JScript-Viewer als Plugin eingebunden. Die Designeroberfläche und der JScript-Code werden live abgeglichen. Sonderfunktionen wie der Database Connector oder auch Barcodeprüfgeräte können integriert werden.



- 1 **Symbolleiste**  
Hier können Sie verschiedene Objekte für Ihre Etiketten erstellen.
- 2 **Registerkarten**  
zur schnellen Navigation zwischen den verschiedenen geöffneten Etiketten.
- 3 **Ebenen**  
Sie ermöglichen die Verwaltung verschiedener Etikettenobjekte.
- 4 **Designer**  
Vereinfachte Gestaltung, indem Ihnen das Etikett WYSIWYG angezeigt wird.
- 5 **Druckerwarteschlange**  
Sie verfolgt alle Druckaufträge und zeigt den Status der Drucker an.
- 6 **Treiber**  
Mit den integrierten Hardwaretreibern können Sie die Settings und die Kommunikation mit Geräten einstellen.

## Stand-alone-Betrieb

Dieser Betriebsmodus ist die Fähigkeit des Druckers, Etiketten aufzurufen und zu drucken, auch wenn er vom Hostsystem getrennt ist.

Das Etikettenlayout wird mit einer Etikettensoftware wie der cablabel S3 oder durch Direktprogrammierung mit einem Texteditor am PC erstellt. Etikettenformate, Text- und Grafikdaten sowie Datenbankinhalte werden auf einer Speicherkarte, einem USB-Speicherstick oder dem internen Datenspeicher IFFS abgelegt.

Lediglich die variablen Daten werden über Tastatur, Barcodescanner, Wiegesysteme oder sonstige Hostrechner an den Drucker gesendet und/oder mit dem Database Connector vom Host abgerufen und ausgedruckt.



Weitere Informationen unter  
[www.cab.de/cablabel](http://www.cab.de/cablabel)





# Druckersteuerung und -verwaltung

## Druckertreiber

Für die Ansteuerung mit einer anderen Software als cablabel S3 bietet cab Treiber in 32 / 64 Bit für Betriebssysteme ab Windows Vista, Mac OS 10.6 und Linux mit CUPS 1.2.



### Windows<sup>1)</sup>-Treiber

cab Druckertreiber sind WHQL-zertifiziert. Sie garantieren höchste Stabilität auf dem Windows-Betriebssystem.



### Mac OS X<sup>2)</sup>-Treiber

cab bietet auf CUPS basierende Druckertreiber für Programme unter Mac OS X an.



### Linux-Treiber<sup>3)</sup>

Linux-Treiber basieren auf CUPS.

Treiber sind auf der DVD im Beipack des Druckers und zum kostenlosen Download unter [www.cab.de/support](http://www.cab.de/support) verfügbar.

## Druckerprogrammierung



### JScript

Für die Steuerung des Druckers hat cab die Embedded-Programmiersprache JScript entwickelt. Anleitung zum kostenlosen Download unter [www.cab.de/programmierung](http://www.cab.de/programmierung)



### abc Basic Compiler

Zusätzlich zu JScript und als integraler Firmwarebestandteil erlaubt er die erweiterte Programmierung des Druckers, bevor die Daten an die Druckaufbereitung übermittelt werden. Es lassen sich zum Beispiel fremde Druckersprachen ersetzen, ohne auf die bestehende Druckanwendung eingreifen zu müssen. Außerdem können Daten aus anderen Systemen, zum Beispiel einer Waage, einem Barcodescanner oder einer SPS, übernommen werden.

## Druckerintegration



### Printer-Vendor-Programm

Als Partner im SAP<sup>4)</sup> Printer-Vendor-Programm hat cab die Replace-Methode entwickelt, um cab Drucker einfach mit SAPScript aus SAP R/3 anzusteuern. Das Hostsystem sendet nur die variablen Daten an den Drucker. Dieser legt die Bilder und Schriften, die zuvor im lokalen Speicher (IFFS, Speicherkarte etc.) heruntergeladen wurden, zusammen.

#### Schritt 1

Etiketten und Replace-Datei mit cablabel S3 erstellen

#### Schritt 2

Replace-Datei benutzen und variable Daten in SAPScript austauschen

#### Schritt 3

Druckausgabe aus SAP

<sup>1)</sup> Windows ist ein eingetragenes Warenzeichen der Microsoft Corporation

<sup>2)</sup> MAC OS X ist ein eingetragenes Warenzeichen der Apple Computer, Inc.

<sup>3)</sup> Nur für die Geräteserien SQUIX (Ausnahme SQUIX MT), MACH 4S, EOS, Hermes+ und PX

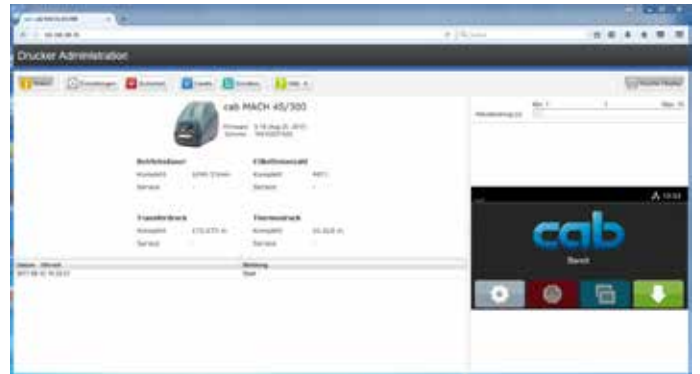
<sup>4)</sup> SAP sowie die dazugehörigen Logos sind Marken oder eingetragene Marken der SAP SE

## Druckerverwaltung



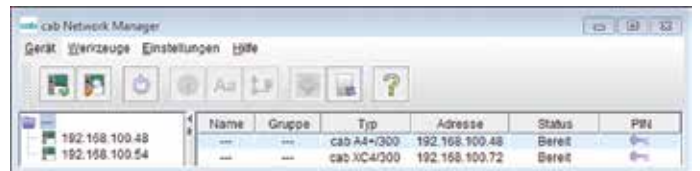
### Konfiguration im Intranet und Internet

Der im Drucker integrierte HTTP- und FTP-Server ermöglicht über Standardprogramme wie Webbrowser oder FTP-Clients die Überwachung und Konfiguration des Druckers, das Firmware-update und die Speicherkartenverwaltung. Per SNMP- und SMTP-Client werden via E-Mail oder SNMP-Datagramm Status-, Warn- und Fehlermeldungen an Administratoren oder Benutzer gesendet. Ein Timeserver synchronisiert die Uhrzeit und das Datum.



### Network Manager in Vorbereitung

Es lässt sich eine Anzahl von Druckern gleichzeitig im Netzwerk verwalten. Die Überwachung, Konfiguration, Firmwareupdates, Speicherkartenverwaltung, Dateisynchronisation und PIN-Verwaltung wird von einem Ort aus unterstützt.



### Database Connector






Druckern mit Netzwerkanschluss wird ermöglicht, Daten aus einer zentralen ODBC- oder OLEDB-fähigen Datenbank direkt abzufragen und im Etikett zu drucken. Der Drucker kann während des Druckvorgangs Daten in die Datenbank zurückschreiben.



# Lieferprogramm

| Pos.   |   | Artikel-Nr.    | Drucker                         |
|--|---|----------------|---------------------------------|
| 1.1  |    | <b>5984630</b> | Etikettendrucker MACH 4.3S/200B |
|  |   | <b>5984631</b> | Etikettendrucker MACH 4.3S/300B |
|  |   | <b>5984632</b> | Etikettendrucker MACH 4S/300B   |
|  |   | <b>5984633</b> | Etikettendrucker MACH 4S/600B   |
| 1.2  |    | <b>5984634</b> | Etikettendrucker MACH 4.3S/200P |
|  |   | <b>5984635</b> | Etikettendrucker MACH 4.3S/300P |
|  |   | <b>5984636</b> | Etikettendrucker MACH 4S/300P   |
|  |   | <b>5984637</b> | Etikettendrucker MACH 4S/600P   |
| 1.3  |    | <b>5984638</b> | Etikettendrucker MACH 4.3S/200C |
|  |   | <b>5984639</b> | Etikettendrucker MACH 4.3S/300C |
|  |   | <b>5984640</b> | Etikettendrucker MACH 4S/300C   |
|  |   | <b>5984641</b> | Etikettendrucker MACH 4S/600C   |
| <b>Lieferumfang:</b>   |   |                |                                 |
| Etikettendrucker<br>Netzkabel Typ E+F, Länge 1,8 m<br>Anschlusskabel USB, Länge 1,8 m<br>Bedienungsanleitung DE/EN |   |                |                                 |
| <b>DVD:</b>  | Bedienungsanleitung in mehr als 20 Sprachen<br>Konfigurationsanleitung DE/EN/FR<br>Serviceanleitung DE/EN<br>Ersatzteilliste DE/EN<br>Programmieranleitung EN<br>WHQL-zertifizierte Windows-Druckertreiber für<br>Windows Vista Server 2008<br>Windows 7 Server 2008 R2<br>Windows 8 Server 2012<br>Windows 8.1 Server 2012 R2<br>Windows 10 Server 2016<br>Apple Mac OS X-Druckertreiber DE/EN/FR<br>Linux-Druckertreiber DE/EN/FR<br>Etikettensoftware cablabel S3 Lite<br>cablabel S3 Viewer<br>Database Connector |                |                                 |

| Pos. |   | Artikel-Nr.        | Verschleißteile    |
|------|---|--------------------|--------------------|
| 2.1  |  | <b>5977382.001</b> | Druckkopf 4.3/200  |
|      |   | <b>5977383.001</b> | Druckkopf 4.3/300  |
|      |   | <b>5977444.001</b> | Druckkopf 4/300    |
|      |   | <b>5977380.001</b> | Druckkopf 4/600    |
| 2.2  |  | <b>5984649.001</b> | Druckwalze DR4     |
| Pos. |   | Artikel-Nr.        | Sonderausstattung  |
| 2.3  |  | <b>5984223.001</b> | Druckwalze DR4-M25 |
| 2.4  |  | <b>5984224.001</b> | Druckwalze DR4-M50 |

| Pos.           |  | Artikel-Nr.        | Sonderausstattung  |
|----------------|--|--------------------|--|
| 2.5            |     | <b>5977370</b>     | SD-Speicherkarte 8 GB  |
| 2.6            |     | <b>5977730</b>     | USB-Speicherstick 8 GB   |
| 2.7            |     | <b>5978912.001</b> | USB-WLAN-Stick<br>2,4 GHz 802.11b/g/n                                |
| 2.8            |    | <b>5977731</b>     | USB-WLAN-Stick mit Stabantenne<br>2,4 GHz 802.11b/g/n + 5 GHz a/n/ac |
| 2.9            |     | <b>5977732</b>     | USB-Bluetooth-Adapter  |
| 2.10           |    | <b>5550818</b>     | Anschlusskabel RS232 C<br>9/9-polig, Länge 3 m                       |
| 2.11           |    | <b>5984648.001</b> | Rollenhalter   |
| 2.12           |  | <b>5984647.001</b> | Transferfolienhalter   |
| 2.13           |  | <b>5540750</b>     | Externer Aufwickler ER4/210  |
| Pos.           |  | Artikel-Nr.        | Etikettensoftware  |
| 11.7           |  | <b>5588000</b>     | cablabel S3 Lite   |
|                |  | <b>5588001</b>     | cablabel S3 Pro 1 WS   |
|                |  | <b>5588100</b>     | cablabel S3 Pro 5 WS   |
|                |  | <b>5588101</b>     | cablabel S3 Pro 10 WS  |
|                |  | <b>5588150</b>     | cablabel S3 Pro 1 Zusatzlizenzen                                     |
|                |  | <b>5588151</b>     | cablabel S3 Pro 4 Zusatzlizenzen                                     |
|                |  | <b>5588152</b>     | cablabel S3 Pro 9 Zusatzlizenzen                                     |
|                |  | <b>5588002</b>     | cablabel S3 Print 1 WS   |
|                |  | <b>5588105</b>     | cablabel S3 Print 5 WS   |
|                |  | <b>5588106</b>     | cablabel S3 Print 10 WS  |
| <b>5588155</b> | cablabel S3 Print 1 Zusatzlizenzen   |                    |  |
| <b>5588156</b> | cablabel S3 Print 4 Zusatzlizenzen   |                    |  |
| <b>5588157</b> | cablabel S3 Print 9 Zusatzlizenzen   |                    |  |
|                |  | in Vorbereitung    | cablabel S3 Print Server   |
| 11.10          |  | <b>9009950</b>     | Programmieranleitung EN,<br>als gedrucktes Exemplar                  |

Lieferumfang, Aussehen und technische Daten entsprechen den zum Zeitpunkt der Drucklegung vorhandenen Kenntnissen. Änderungen sind vorbehalten. Die Katalogangaben stellen keine Zusicherung oder Garantie dar.



Aktuelle Daten finden Sie auch im Internet unter [www.cab.de/mach4s](http://www.cab.de/mach4s)

# cab Produktübersicht

**Etikettendrucker MACH1, MACH2**  
im unteren Preissegment



**Etikettendrucker MACH 4S**  
bei geringem Platzangebot



**Etikettendrucker EOS1**  
Desktopgerät für Etikettenrollen  
bis 152 mm Durchmesser



**Etikettendrucker EOS4**  
Desktopgerät für Etikettenrollen  
bis 203 mm Durchmesser



**Etikettendrucker SQUIX 2**  
Industriegerät bis 57 mm Druckbreite



**Etikettendrucker SQUIX 4**  
Industriegerät bis 108 mm Druckbreite



**Etikettendrucker SQUIX 6**  
Industriegerät bis 168 mm Druckbreite



**Etikettendrucker A8+**  
Industriegerät bis 216 mm Druckbreite



**Etikettendrucker XD4T**  
für beidseitiges Drucken



**Etikettendrucker XC**  
für zweifarbiges Drucken



**Druck- / Etikettiersysteme Hermes+**  
für die Automatisierung



**Druck- / Etikettiersysteme Hermes C**  
für zweifarbiges Drucken und Etikettieren



**Druckmodule PX**  
für den Einbau in Etikettieranlagen



**Etiketten**  
aus über 400 Materialien



**Transferfolien**  
in Wachs-, Harz- und Harz/Wachs-Qualität



**Etikettensoftware cablabel S3**  
Gestalten, drucken, verwalten



**Etikettenspender HS, VS**  
für horizontales oder vertikales Spenden



**Etikettiergeräte IXOR**  
zum Einbau in Etikettiermaschinen



**Beschriftungslaser FL+**  
mit Ausgangsleistungen 10 bis 50 Watt



**Laserbeschriftungssysteme XENO 1**  
für Einzelteile und Serien

